

NABÓR WNIOSKÓW Z REZERWY KRAJOWEGO FUNDUSZU SZKOLENIOWEGO

od dnia **12.06.2023 r.** do dnia **16.06.2023 r.**

podstawowy limit środków rezerwy Krajowego Funduszu Szkoleniowego według stanu na dzień **12.06.2023 r.** to **50 000,00 zł** (pięćdziesiąt tysięcy złotych)

Wnioski należy składać:

w formie papierowej



PUP w Lwówku Śląskim ul. Budowlanych 1,
(skrzynka podawcza)

W przypadku wniosków nadesłanych pocztą lub przesyłką kurierską, o złożeniu wniosku decyduje data wpływu wniosku do PUP Lwówek Śląski.

drogą elektroniczną



poprzez platformę ePUAP.

Wnioski muszą być podpisane bezpiecznym podpisem elektronicznym weryfikowanym za pomocą ważnego kwalifikowanego certyfikatu z zachowaniem zasad przewidzianych w przepisach o podpisie elektronicznym lub potwierdzone profilem zaufanym elektronicznej platformy usług administracji publicznej.

Wnioski złożone poza wskazanym terminem nie będą rozpatrywane!

Przy rozpatrywaniu wniosków urząd zastosuje następujące kryteria:

- pracodawca w trakcie trwania naborów może złożyć wniosek o środki KFS mając na uwadze, że wsparcie zostanie udzielone tylko na jedno szkolenie (bez badań lekarskich) jeden egzamin lub studia podyplomowe, (firma ma możliwość przeszkolić dowolną liczbę osób zatrudnionych i pracodawcę, ale jedna osoba może skorzystać tylko z jednego szkolenia, egzaminu lub studiów podyplomowych);
- w przypadku przekroczenia limitu środków z rezerwy (tj. 50 000 zł) dopuszcza się negocjację ceny usługi kształcenia ustawicznego i liczby osób objętych kształceniem ustawicznym;
- wnioski złożone na druku nieobowiązującym, nieaktualnym lub niedostosowanym do priorytetów zawartych w aktualnym ogłoszeniu w PUP Lwówek Śląski pozostaną bez rozpatrzenia.
- w pierwszej kolejności pod uwagę będą brane wnioski pracodawców, którzy w 2023 roku nie otrzymali wsparcia
- posiadanie zaległości z tytułu składek na ubezpieczenie społeczne, ubezpieczenie zdrowotne, Fundusz Pracy, Fundusz Gwarantowanych Świadczeń Pracowniczych oraz Fundusz Emerytur Pomostowych.
- w przypadku priorytetu III Urząd Pracy będzie brał pod uwagę wyłącznie Strategię Rozwoju Powiatu Lwóweckiego

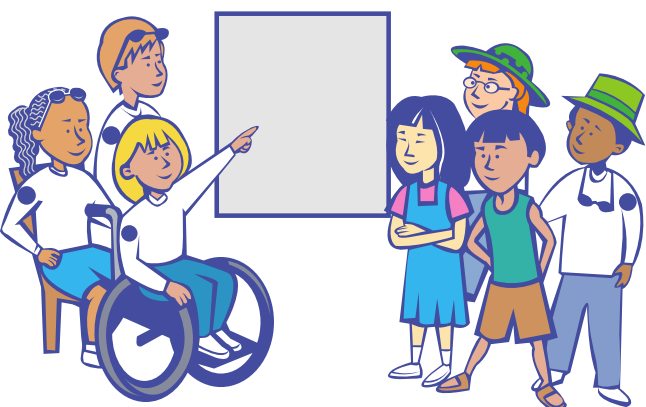
Procedura rozpatrywania wniosków w PUP Lwówek Śląski uwzględnia:

- zgodność dofinansowanych działań z ustalonymi priorytetami wydatkowania środków rezerwy KFS na dany rok;
- zgodność kompetencji nabywanych przez uczestników kształcenia ustawicznego z potrzebami lokalnego lub regionalnego rynku pracy;
- koszty usługi kształcenia ustawicznego wskazanej do sfinansowania ze środków rezerwy KFS w porównaniu z kosztami podobnych usług dostępnych na rynku;
- posiadanie przez realizatora usługi kształcenia ustawicznego finansowanej ze środków rezerwy KFS certyfikatów jakości oferowanych usług kształcenia ustawicznego;
- w przypadku kursów – posiadanie przez realizatora kształcenia ustawicznego dokumentu, na podstawie którego prowadzi on pozaszkolne formy kształcenia ustawicznego;
- plany dotyczące dalszego zatrudnienia osób, które będą objęte kształceniem ustawicznym finansowanym ze środków rezerwy KFS;
- możliwość sfinansowania ze środków KFS działań określonych we wniosku, z uwzględnieniem limitów, o których mowa w art. 109 ust. 2k i 2m ustawy.
- **do dofinansowania w pierwszej kolejności będą zakwalifikowane wnioski, które uzyskały najwyższą liczbę punktów z oceny merytorycznej – karta oceny wniosku (W przypadku niewystarczającej kwoty środków rezerwy KFS na sfinansowanie wszystkich złożonych wniosków w naborze do realizacji dopuszczone zostaną te wnioski, które w punktacji uzyskują najwyższą liczbę punktów).**

Środki z rezerwy Krajowego Funduszu Szkoleniowego, Powiatowy Urząd Pracy w Lwówku Śląskim przeznaczy na finansowanie działań związanych z kształceniem ustawicznym pracowników i pracodawców zgodnych z priorytetami ustalonymi na rok 2023:

Priorytet I

Wsparcie kształcenia ustawicznego pracowników Centrów Integracji Społecznej, Klubów Integracji Społecznej, Warsztatów Terapii Zajęciowej, Zakładów Aktywności Zawodowej, członków lub pracowników spółdzielni socjalnych oraz pracowników zatrudnionych w podmiotach posiadających status przedsiębiorstwa społecznego wskazanych na liście/rejestrze przedsiębiorstw społecznych prowadzonym przez MRiPS.



Priorytet II

Wsparcie kształcenia ustawicznego osób z orzeczoną stopniem niepełnosprawności

Priorytet III

Wsparcie kształcenia ustawicznego w obszarach/branżach kluczowych dla rozwoju powiatu/województwa wskazanych w dokumentach strategicznych/planach rozwoju.



Priorytet IV

Wsparcie kształcenia ustawicznego instruktorów praktycznej nauki zawodu bądź osób mających zamiar podjęcia się tego zajęcia, opiekunów praktyk zawodowych i opiekunów stażu uczniowskiego oraz szkoleń branżowych dla nauczycieli kształcenia zawodowego.



Priorytet V

Wsparcie kształcenia ustawicznego osób, które mogą udokumentować wykonywanie przez co najmniej 15 lat prac w szczególnych warunkach lub o szczególnym charakterze, a którym nie przysługuje prawo do emerytury pomostowej.



Skorzystać ze środków rezerwy KFS nie mogą :

osoby współpracujące przy prowadzeniu działalności gospodarczej – zgodnie z art. 8 ust. 11 ustawy o systemie ubezpieczeń społecznych są to : małżonek, dzieci własne lub dzieci drugiego małżonka i dzieci przysposobione, rodzice oraz macocha i ojczym, pozostające we wspólnym gospodarstwie domowym i współpracujące przy prowadzeniu działalności.

Środki rezerwy KFS mogą być przyznane na sfinansowanie kosztów kształcenia ustawicznego w przypadku:

- mikroprzedsiębiorstw w wysokości 100% kosztów, nie więcej jednak niż 300% przeciętnego wynagrodzenia w danym roku na jednego uczestnika,
- pozostali pracodawcy w wysokości 80% kosztów, nie więcej jednak niż 300% przeciętnego wynagrodzenia w danym roku na jednego uczestnika.

Wnioski należy składać w naborze ogłoszonym minimum 30 dni przed planowanym terminem rozpoczęcia kształcenia ustawicznego i które się nie rozpoczęło.

Dokumenty do pobrania:

- Wniosek rezerwy KFS z załącznikami na 2023
- Formularz informacji przedstawianych przy ubieganiu się o pomoc de minimis
- Karta oceny wniosku
- Program i zakres egzaminu
- [Strategia Rozwoju Powiatu Lwóweckiego](#)

Szczegółowe informacje można uzyskać:



OSOBIŚCIE

**Powiatowy Urząd Pracy
ul. Budowlanych 1
59-600 Lwówek Śląski
Pokój 8, Pokój 6**



TELEFONICZNIE

**Barbara Zaborowska- specjalista ds.
rozwoju zawodowego,
tel. 75 782 42 24 wew. 257,
Paweł Karpowicz - Z-ca kierownika CAZ
tel. 75 782 42 24 wew. 202**



INTERNETOWO

**strona internetowa PUP: www.lwoweckslaski.praca.gov.pl
zakładka: formy aktywizacji dla pracodawców i przedsiębiorców
e-mail:**

**b.zaborowska@lwoweckslaski.praca.gov.pl
caz@lwoweckslaski.praca.gov.pl**

ZAPRASZAMY

